



IDS-141A/181A

工业 4/8 口 RS-232 超薄型串口联网服务器

特性

- 支持多种工作模式：Virtual Com、Serial Tunnel、TCP Server、TCP Client 和 UDP
- 冗余主机设备：
 - 5 个主机设备：Virtual COM、TCP Server、TCP Client 模式；
 - 4 个 IP 范围：UDP
- NAT 地址映射：用户可以透过 NAT 路由器管理 IDS-141A/181A
- 高安全性能：SSL 数据加密；可通过 HTTPS 和 SSH 安全的进行设备管理
- IP 访问控制：IP 白名单
- DDNS 动态域名管理
- 通过系统日志、Email、SNMP trap 和继电器输出故障报警
- 通过 Web 和 Windows 网管软件 DS-Tool 管理配置
- 支持多种 Windows 操作系统：Windows NT/2000/X P/2003/VISTA(32/64 位)/Windows7(32/64 位)

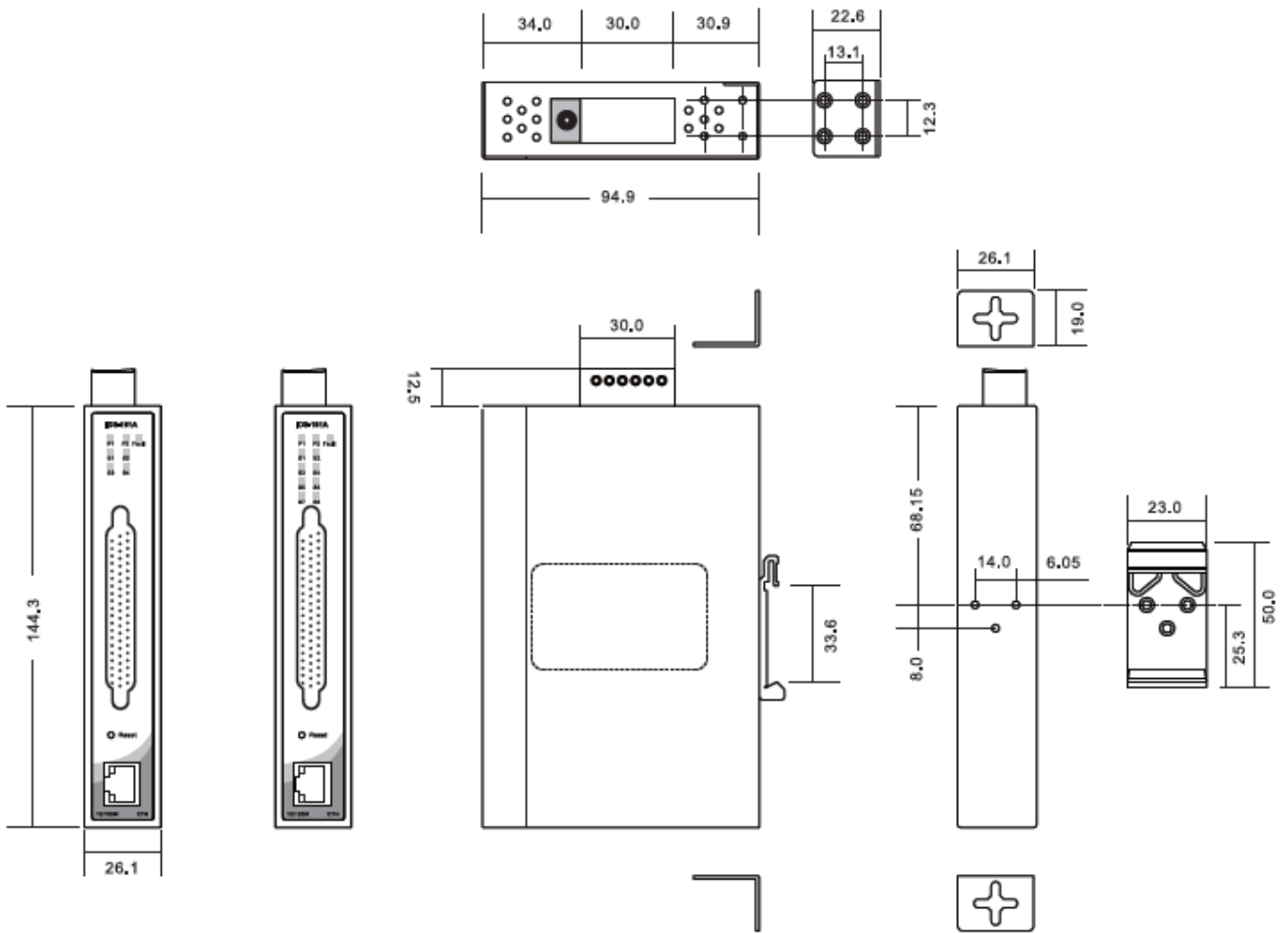


简介

IDS-181A/141A串口服务器，提供8/4个RS-232串口转1个LAN以太网口，支持TCP/IP接口等多种工作模式：Virtual Com、Serial Tunnel、TCP Server、TCP Client、UDP和以太网modem。另外，Windows网管软件DS-Tool能配置多种设备和启动Virtual Com映射。IDS-181A/141A支持NAT路由器映射和DDNS，方便管理者远程配置ORing串口服务器。IDS-181A/141A可同时发送数据到5台冗余主机上，避免以太网中断或主机电脑故障。另外，IDS-181A/141A支持HTTPS、SSH和SSL加密，保证关键数据传输安全。

IDS-181A/141A支持12~48VDC接线端子和电源插孔双电源冗余输入，确保不间断工作。支持-40~70°C宽温，IP30防护等级，可以在恶劣环境下安全工作。因此，IDS-181A/141A是串口设备联网应用的理想解决方案。

尺寸规格



Unit: mm

产品规格

串口联网服务器型号	IDS-181A	IDS-141A
物理端口		
10/100Base-T(X)电口, MDI/MDI-X 自适用	1	
串口		
RS-232 串口数	8	4
连接器	DB62(母)(提供 DB62 转 8 口 DB9 电缆)	DB62(母)(提供 DB62 转 4 口 DB9 电缆)
工作模式	RS-232	
串口波特率	110 bps ~ 115.2 Kbps	
数据位	5, 6, 7, 8	
校验位	odd, even, none, mark, space	
停止位	1, 1.5, 2	
RS-232	TxD, RxD, RTS, CTS, DTR, DSR, DCD, GND	

流控	XON/XOFF, RTS/CTS, DTR/DSR	
网络特性		
协议	ICMP, IP, TCP, UDP, DHCP, BOOTP, SSH, DNS, SNMP V1/V2c, HTTPS, SMTP, SSL, PPPoE, DDNS	
LED 指示灯		
电源指示灯	PWR 1(2) / 准备: 绿灯亮: 电源开启, 运行正常 绿灯闪烁: 管理者定位	
10/100Base-T(X) RJ45 端口指示灯	绿色: 端口 Link/Act. 黄色: 端口速率 100Mbps	
Serial TX/RX 指示灯	红色: 串口正在接收数据 绿色: 串口正在传送数据	
故障报警		
继电器	继电器输出故障报警: 1A@24VDC	
电源		
电源输入	12~48VDC 三路 DC 电源冗余输入, 采用 6 针接线端子和电源插孔	
电源功耗	4.5W	3.7W
过载保护	有	
反向保护	有	
机械特性		
防护等级	IP30	
尺寸(宽 x 深 x 高)	26.1 (宽) x 94.9 (深) x 144.3 (高) mm	
重量 (g)	358 g	355 g
工作环境		
存储温度	-40 ~ 85°C (-40 ~ 185°F)	
工作温度	-40 ~ 70°C (-40 ~ 158°F)	
工作湿度	5% ~ 95% 非凝露	
认证标准		
EMI	FCC Part 15, CISPR (EN55022) class A	
EMS	EN61000-4-2 (ESD), EN61000-4-3 (RS), EN61000-4-4 (EFT), EN61000-4-5 (Surge), EN61000-4-6 (CS), EN61000-4-8, EN61000-4-11	
冲击	IEC60068-2-27	
跌落	IEC60068-2-32	
震动	IEC60068-2-6	
安全	EN60950-1	
质保		
MTBF	73,914 小时	76,637 小时
质保	5 年	

订购信息

IDS-1A BA

代码定义		串口数量	网口数量
选项	- 4: 4 个 - 8: 8 个		- 1: 1 个
型号名称		描述	
可选型号	IDS-181A-US	工业级 8 口超薄型串口设备联网服务器, 8 个 RS-232 和 1x10/100Base-T(X)网口, DB62 连接器, US 电源适配器	
	IDS-181A-EU	工业级 8 口超薄型串口设备联网服务器, 8 个 RS-232 和 1x10/100Base-T(X)网口, DB62 连接器, EU 电源适配器	
	IDS-141A-US	工业级 4 口超薄型串口设备联网服务器, 4 个 RS-232 和 1x10/100Base-T(X)网口, DB62 连接器, US 电源适配器	
	IDS-141A-EU	工业级 4 口超薄型串口设备联网服务器, 4 个 RS-232 和 1x10/100Base-T(X)网口, DB62 连接器, EU 电源适配器	

可选配件

- DR-45 系列, 45W 导轨式电源适配器
- DR-75 系列, 75W 导轨式电源适配器
- DR-120 系列, 120 W 导轨式电源适配器
- PAA-121000 系列, 12VDC/1000mA 12W 电源适配器, US 插件
- PAE-121000 系列, 12VDC/1000mA 12W 电源适配器, EU 插件

包装清单

- IDC-181A/141A
- 快速安装手册
- 导轨安装套件
- 壁挂安装套件
- DB62 转 DB9 电缆
- ORing 工具光盘